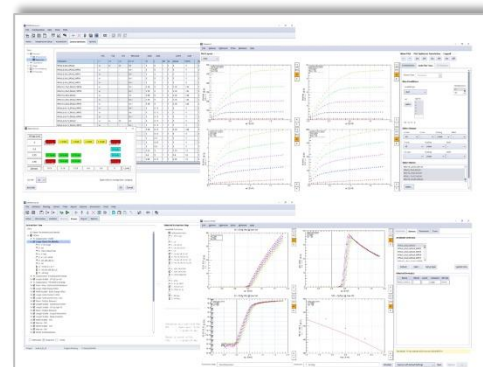


IC-CAP モデル別 Extraction Package の基礎

Course Overview

IC-CAP の各トランジスタ Model Extraction Package について、基本的な操作方法を習得するコースです。



コース概要

IC-CAP Model Extraction Package を用いて、モデル別に測定／抽出／最適化／チューニングの操作方法を習得します(モデル・パラメータの抽出サービスではありません)。

コースの特徴/受講後の到達地点

- コースの特徴
 - 少人数で行うトレーニングです。1人ひとりにきめ細かなアドバイスを提供いたします。
 - IC-CAP の各トランジスタ Model Extraction Package の基本操作を短期間で習得することができます。実習を行うことで理解度が更に向上します。
- コース受講後の到達地点
 - IC-CAP Model Extraction Package を用いて各種トランジスタのモデル・パラメータ抽出作業を行うことができる知識・スキルが身に付きます。
 - 最適化／チューニング処理により、最適なモデル・パラメータを抽出できる知識・スキルが身に付きます

対象者

- IC-CAP を運用／管理される方
- IC-CAP の Model Extraction Package を用いたモデル・パラメータの抽出、最適化処理、チューニング処理方法を効率良く習得したい方

前提知識

- Windows 環境の PC 操作ができること。
- 「Keysight IC-CAP の基礎コース」を修了しているかまたは同等の知識を有すること。

前提条件

(トレーニング実施環境)

- IC-CAP が正常にインストールされており、動作確認が済んでいること。
- GPIB (LAN Gateway を含む) を介して使用する計測機器が接続されており、正常に動作すること。
- 抽出に使用するデバイス(被測定物)と必要な治具が用意されていること。

トレーニング対象モデル

- UCB MOS Level 2, 3 Model Extraction
- BSIM3 Model Extraction
- BSIM4 Model Extraction
- PSP Model Extraction
- Keysight HBT Model Extraction
- HiSIM Model Extraction
- HiSIM-HV Model Extraction
- GaN Model Extraction

その他については、お問い合わせください。

コース期間

1 日間

提供方法

お客様先/リモート

詳細はお問い合わせください。

コース内容詳細（モデル毎に異なります）

IC-CAP Model Extraction Package を用いた

- Extraction Package を使用する上でのモデル別基礎知識
- デバイス測定条件の設定方法
- モデル・パラメータの抽出方法
- モデル・パラメータのシミュレーション方法
- モデル・パラメータの最適化処理方法
- モデル・パラメータの出力方法
- 従来モデルなど

ご注意

- 本トレーニングには、使用する測定器、および、測定器周辺機器の使用法の説明は含んでおりません。
- 本トレーニングには、モデル・パラメータの抽出サービスは含んでおりません。
- 本トレーニングには、各デバイスモデルの詳細説明、デバイスの測定はいたしません。
- 予告なしで内容が変更になることがあります。

詳細情報 : www.keysight.co.jp

キーサイト・テクノロジー株式会社

本社 〒192-8550 東京都八王子市高倉町 9-1

計測お客様窓口

受付時間 9:00-12:00 / 13:00-17:00 (土・日・祭日を除く)

TEL: 0120-421-345 (042-656-7832) | Email: contact_japan@keysight.com

