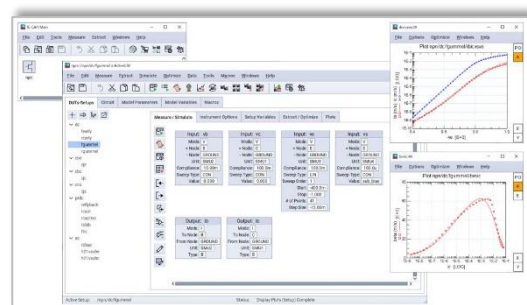


IC-CAP の基礎

Course Overview

IC-CAP について、基本的な操作方法を習得するコースです。



コース概要

IC-CAP 基本的なユーザ・インターフェースや、機能についての操作方法を学ぶコースです。
 (各トランジスタに対応する IC-CAP Model Extraction Package の使用方法につきましては、「IC-CAP モデル別 Extraction Package の基礎」を受講ください)

コースを通して学ぶもの

- IC-CAP の基本操作
 - モデル・ファイルの作成
 - モデル・ウィンドウ内の各タブの役割と設定
 - 測定器とのリンク方法
 - 測定条件の設定方法
- シミュレーションの設定方法
 - 抽出用関数の利用
 - 最適化とチューニング操作
 - データ・プロット
 - プロット・オプティマイザ
 - データ・ファイルの保存

対象者

- IC-CAP を使用される方
- IC-CAP の使用方法、最適化処理などを習得したい方

前提知識

- Windows 環境の PC 操作ができること
- SPICE モデル式についての知識を有すること
- 基本的な測定器の操作ができること (DC/CV/NWA など)。

コース期間

1 日間

コース構成

講義 100 %

提供方法

お客様先/リモート

詳細はお問い合わせください。

コース内容詳細

- **IC-CAP の機能と概要**

IC-CAP 全体の機能と概要について紹介します。

- **IC-CAP のユーザ・インターフェース**

IC-CAP のファイルの構成、各タブ・フォルダの内容、保存できるファイルについて紹介します。

- **Measure セットアップと Simulator の基本的な使い方**
Setup で実行する、測定とシミュレーションの基本的な設定方法、および、測定器とのリンク方法について紹介します。

- **Plot の基本的な使い方**

得られた測定結果やシミュレーションの結果を確認する為の Plot の基本的な使い方について紹介します。

- **Transform の基本的な使い方**

抽出や、計算、最適化など、種々のポスト・プロセスを行うことができる Transform の基本的な使い方を紹介します。

- **Plot Optimizer の基本的な使い方**

事前準備無しに、Plot 上で直接、最適化を実施する Plot Optimizer の基本的な使い方について紹介します。

- **パラメータの保存と IC-CAP の終了方法**

得られた抽出パラメータと IC-CAP の終了方法について紹介します。

ご注意

- 本トレーニングには、使用する測定器、および、測定器周辺機器の使用法の説明は含んでおりません。
- 本トレーニングには、モデル・パラメータの抽出サービスは含んでおりません。
- 本トレーニングには、各デバイスモデルの詳細説明、デバイスの測定はいたしません。
- 予告なしで内容が変更になることがあります。

詳細情報 : www.keysight.co.jp

キーサイト・テクノロジー株式会社

本社 〒192-8550 東京都八王子市高倉町 9-1

計測お客様窓口

受付時間 9:00-12:00 / 13:00-17:00 (土・日・祭日を除く)

TEL: 0120-421-345 (042-656-7832) | Email: contact_japan@keysight.com

